



uOttawa

Bibliothèque  
Library

*Appel de la Communauté de pratique en éducation ouverte  
Association des bibliothèques de recherche du Canada*

24 septembre 2025

# Évaluation de programme d'une initiative REL

## Avantages et défis



Mélanie Brunet, PhD, MI, MEd

Bibliothécaire du droit d'auteur et de l'apprentissage abordable



Sauf avis contraire, le contenu de cette présentation est mis à disposition selon les termes de la licence [Creative Commons Attribution 4.0 International](https://creativecommons.org/licenses/by/4.0/)

# Le Programme REL de la Bibliothèque de l'Université d'Ottawa

Rapport d'évaluation

Mélanie Brunet, Ph.D., M.I., M.Éd.

avril 2025

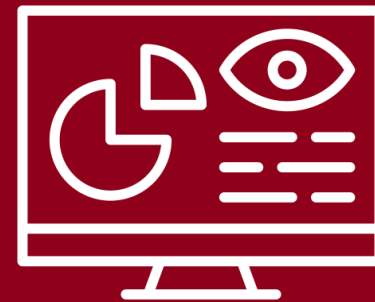
Rapport en français

<http://hdl.handle.net/10393/50335>

Report in English

<http://hdl.handle.net/10393/50336>

# Démontrer un impact



## **Évaluation de programme :**

« L'application de critères de jugement à des données afin de déterminer le mérite et la valeur d'un programme ou d'une intervention »

## **Programme ou intervention :**

« Un ensemble cohérent, organisé et structuré d'objectifs, d'activités et de personnel »

# Dimensions évaluées

## Pertinence

Besoins que le programme tente de combler ;  
concordance entre le programme et les priorités de l'organisation

## Efficacité

Atteinte des résultats anticipés ;  
changements observés dans la population cible

## Efficiences

Saine gestion des ressources humaines et financières du programme ; rapport entre les résultats obtenus et les ressources utilisées pour les atteindre

# Évaluation axée sur l'utilisation (ÉAU)



Approche évaluative proposée  
par Michael Quinn Patton

## Objectif :

- Fournir des informations utiles et utilisables, fiables et qui arrivent à un moment propice

## Approche flexible :

- Méthodes mixtes
- Portée
- Formative et sommative

Source : Chapitre 4. Les cadres théoriques et approches évaluatives dans Bourgeois, I., Buetti, D. et Maltais, S. (2023). *Fondements et pratiques contemporaines en évaluation de programmes*. Université d'Ottawa. CC BY 4.0  
<https://ecampusontario.pressbooks.pub/evaluation/chapter/chapitre-4-les-cadres-theoriques-et-approches-evaluatives/>

# Programme REL de la Bibliothèque de l'Université d'Ottawa



mai 2020 – avril 2025

**Population cible :** membres du corps professoral et du personnel enseignant

**Bénéficiaires :** personnes étudiantes

## **Composantes :**

- Outils (*Guide REL par discipline*, page web)
- Services (soutien et consultations)
- Solutions numériques (Pressbooks, H5P)
- Subvention

**Période évaluée :** 2020-2024

# Raison d'être du programme

## Matériel de cours abordable :

Coût moyen du matériel obligatoire, par cours, à l'Université d'Ottawa :

	Cours en anglais	Cours en français
2019-2020	148,22\$	96,73\$
2020-2021	150,36\$	90,73\$
2021-2022	138,37\$	103,53\$
2022-2023	155,77\$	113,07\$
2023-2024	145,68\$	121,69\$

Source : Brunet, M. (2024). uOttawa Textbook Price of Record – Reporting Student Savings [document].

## Matériel de cours en français :

Plan d'action pour la francophonie à l'Université d'Ottawa (2019) et rapport de synthèse (2021)

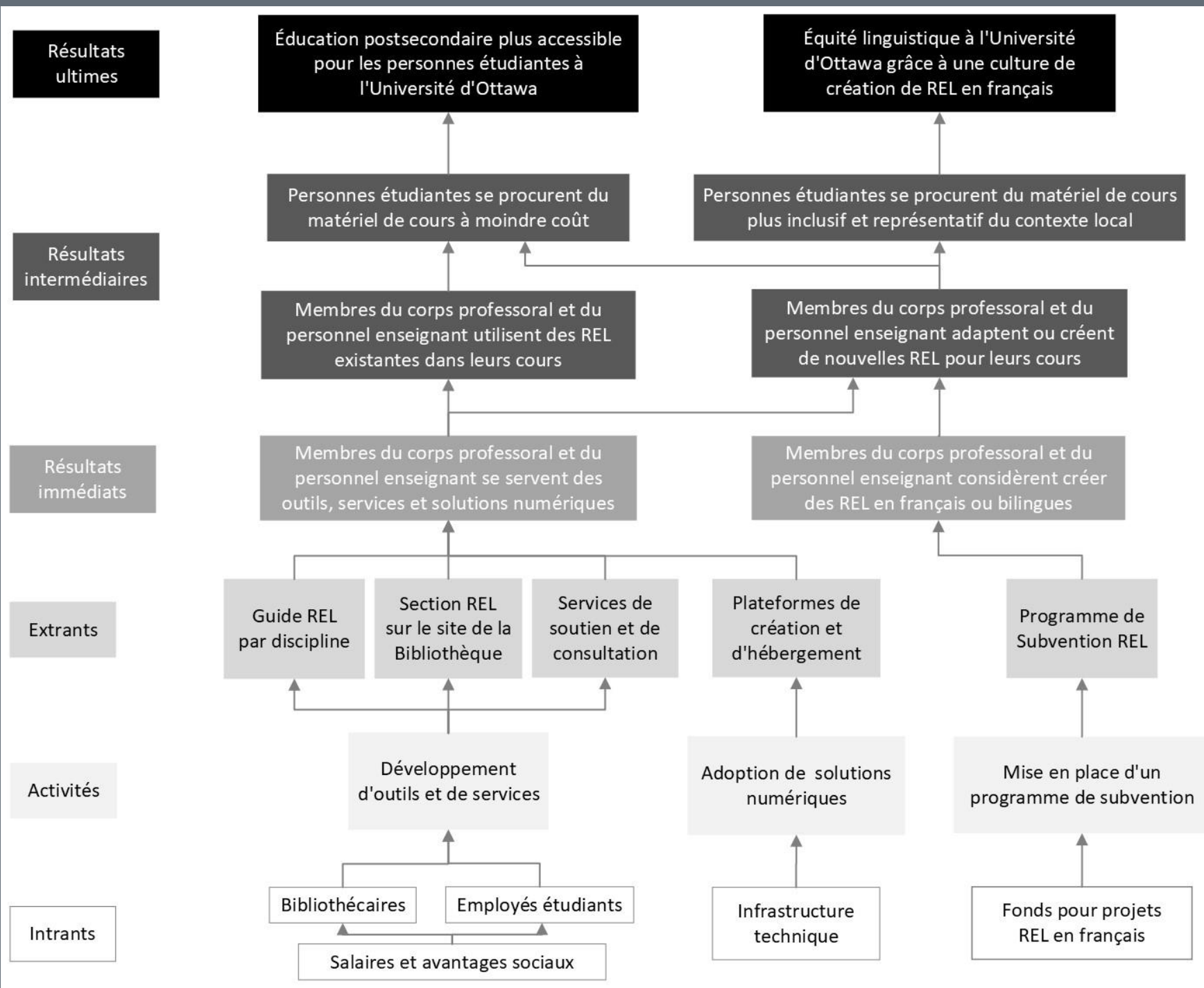
États généraux sur le postsecondaire en contexte francophone minoritaire (2022)

Enquête sur l'accessibilité des manuels scolaires à l'Université d'Ottawa (2023)


Analyse de besoins par eCampusOntario (2022-2023)

Comité sur l'accès aux savoirs scientifiques en français à l'Université d'Ottawa (2024)

# Modèle logique du Programme REL



# Matrice d'évaluation



<b>Questions d'évaluation</b>	Questions de recherche spécifiques auxquelles l'évaluation doit répondre
<b>Indicateurs</b>	Éléments concrets qui seront mesurés pour répondre aux questions d'évaluation
<b>Seuils de réussite / Critères de jugement</b>	Normes ou cibles à atteindre
<b>Sources de données</b>	(Exemples) Données administratives, données secondaires, documents publics, données informatiques, données financières, personnes participantes au programme
<b>Méthodes</b>	(Exemples) Analyse de données secondaires, analyse documentaire, sondage, entretiens semi-dirigés

# Questions d'évaluation

Rapport, p. 27-31 :  
[http://hdl.handle.net/  
10393/50335](http://hdl.handle.net/10393/50335)

Report, p. 24-27 :  
[http://hdl.handle.net/  
10393/50336](http://hdl.handle.net/10393/50336)

## Dans quelle mesure... ?

**Pertinence**

3 questions

**Efficacité**

5 questions

**Efficienc**

1 question

# PERTINENCE

Question d'évaluation	Indicateurs	Seuils de réussite / Critères de jugement	Sources de données	Méthodes
Dans quelle mesure le coût du matériel de cours affecte-t-il son accessibilité pour les personnes étudiantes du niveau postsecondaire au Canada?	Impact du coût du matériel de cours sur les personnes étudiantes au niveau postsecondaire dans divers établissements canadiens	Personnes étudiantes indiquent ressentir l'impact du coût du matériel de cours au niveau scolaire, financier ou autre	Données d'établissements postsecondaires canadiens (rapports et articles)	Analyse de données secondaires

# EFFICACITÉ

Question d'évaluation	Indicateurs	Seuils de réussite / Critères de jugement	Sources de données	Méthodes
Dans quelle mesure la population étudiante de l'Université d'Ottawa bénéficie-t-elle des projets soutenus par la Subvention REL?	(a) Nombre de projets REL soutenus par la Subvention comportant l'embauche d'étudiants ou la participation étudiante dans le cadre d'un cours (b) Épargnes réalisées dans les cours utilisant une REL subventionnée par la Bibliothèque	(a) La moitié des projets soutenus embauchent des étudiants (b) Les projets soutenus par une subvention ont permis d'épargner au moins 400 000\$ depuis 2021	(a) et (b) Propositions soumises et rapport finaux des récipiendaires (données administratives) (b) Adoptions signalées à la bibliothécaire de l'éducation ouverte (données administratives)	Analyse de données secondaires

# EFFICIENCE

Question d'évaluation	Indicateurs	Seuils de réussite / Critères de jugement	Sources de données	Méthodes
<p>Dans quelle mesure le Programme REL dispose-t-il des ressources nécessaires pour réaliser les activités prévues?</p>	<p>(a) Nombre de propositions soumises pour la Subvention REL et nombre de projets retenus            (b) Total des fonds disponibles pour la Subvention REL et le total de fonds demandés dans les projets soumis            (c) Activités prévues dans le Programme REL et activités complétées            (d) Nombre d'équivalents à temps plein à la Bibliothèque consacrés au Programme REL</p>	<p>(a) Le nombre de propositions soumises augmente chaque année depuis 2020            (b) Le total de fonds disponibles pour la Subvention REL augmente chaque année depuis 2020            (c) Plus de la moitié des activités prévues ont été complétées ou réalisées partiellement            (d) Deux équivalents à temps plein à la Bibliothèque sont consacrés au Programme REL</p>	<p>(a) et (d) Données administratives            (b) Données financières            (c) Plan du Programme REL (mai 2020) (données administratives)            (c) et (d) Rapport et recommandations du Groupe de travail sur le matériel didactique libre et abordable (2021) (document public)</p>	<p>Analyse de données secondaires</p>

# Avantages d'une évaluation de programme

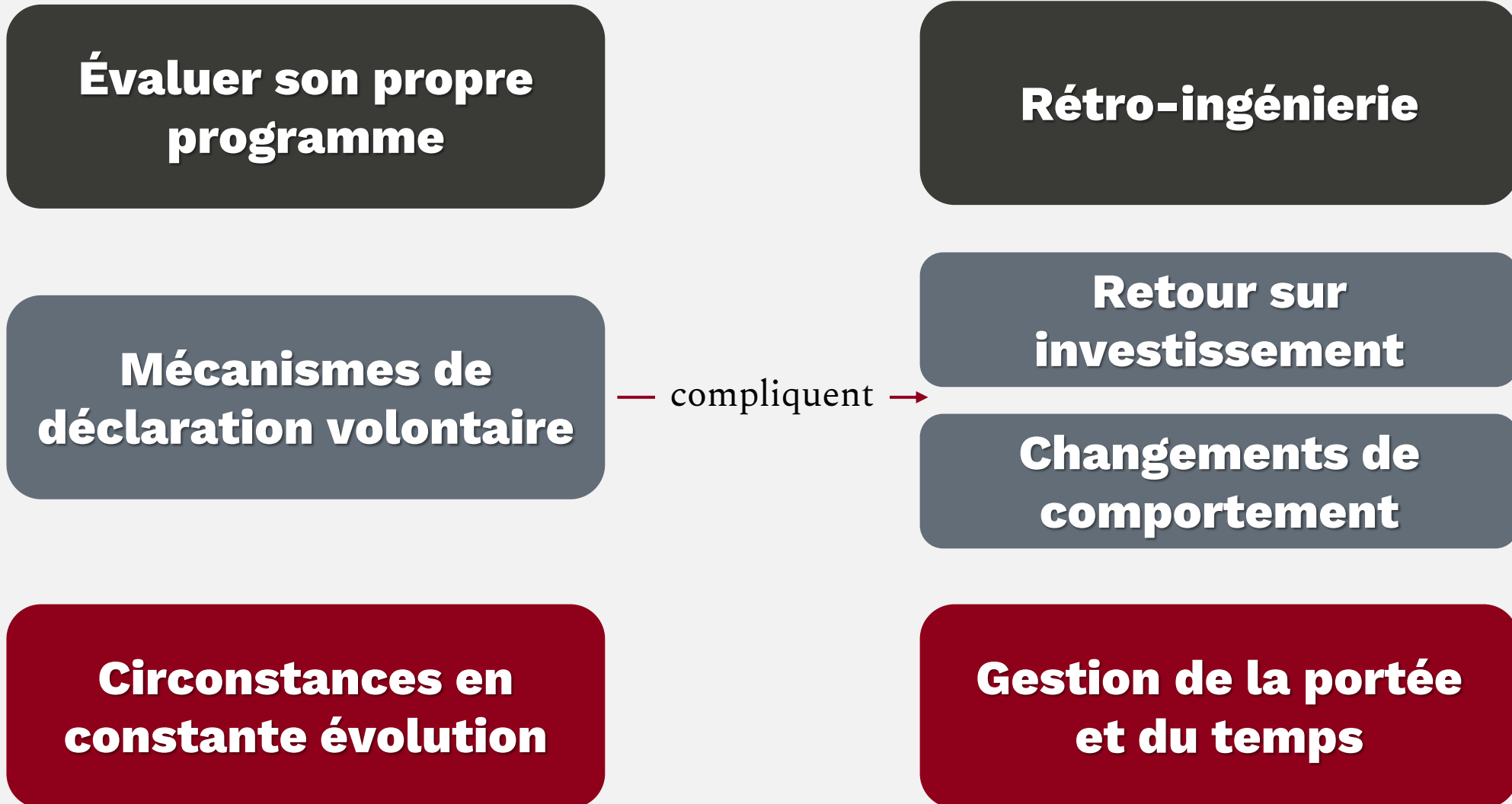
**Démarche  
systématique**

**Langage du  
leadership**

**Prise de décision  
éclairée**

**Intégration de  
cadres théoriques  
disciplinaires**

# Défis d'une évaluation de programme



# Conseils et observations

---

- Approbation d'un comité d'éthique pas toujours nécessaire
- Obtenir un point de vue externe
- Être stratégique dans ses recommandations et tirer avantage des développements au cours de l'évaluation
- Rendre le rapport d'évaluation disponible publiquement

# Ressources suggérées

- ABRC. (2021). *Cadre d'impact des bibliothèques de l'ABRC*. Association des bibliothèques de recherche du Canada. <https://www.carl-abrc.ca/fr/evaluer-les-retombees/introduction/>
- Bourgeois, I., Buetti, D. et Maltais, S. (2023). *Fondements et pratiques contemporaines en évaluation de programmes*. Université d'Ottawa. <https://ecampusontario.pressbooks.pub/evaluation/>
- CARL Open Education Working Group. (2024). *OER Data Collection Toolkit*. Canadian Association of Research Libraries. <https://pressbooks.openedmb.ca/oerdata/>
- Elder, A. K., Buck, S., Gallant, J., Seiferle-Valencia, M. et Ashok, A. (dir.). (2022). *The OER Starter Kit for Program Managers*. Rebus Community. <https://press.rebus.community/oerstarterkitpm/>
- Open Education Group. (2021). *The COUP Framework*. Open Education Group. <https://web.archive.org/web/20210629193340/https://openedgroup.org/coup>
- Open Education Group. (2024). *The SCOPE Framework*. Open Education Group. <https://openedgroup.org/the-scope-framework/>
- Patton, M. Q. (2012). *Essentials of utilization-focused evaluation*. SAGE.
- Zaback, K. (2022). *Toward convergence: Creating clarity to drive more consistency in understanding the benefits and costs of OER*. Midwestern Higher Education Compact. <https://www.mhec.org/sites/default/files/resources/2022MHECOER-Toward-Convergence.pdf>

# Merci!



[melanie.brunet@uottawa.ca](mailto:melanie.brunet@uottawa.ca)



<https://orcid.org/0000-0002-6912-340X>

# Attributions

Icônes de Noun Project, licence Royalty-Free NounPro :

savings de monibag

books de Lívia Goto

impression rate de kholifah

co creation workshop de Yu luck

Graduated student de LeonartStudio

Social justice de Dicky Prayudawanto